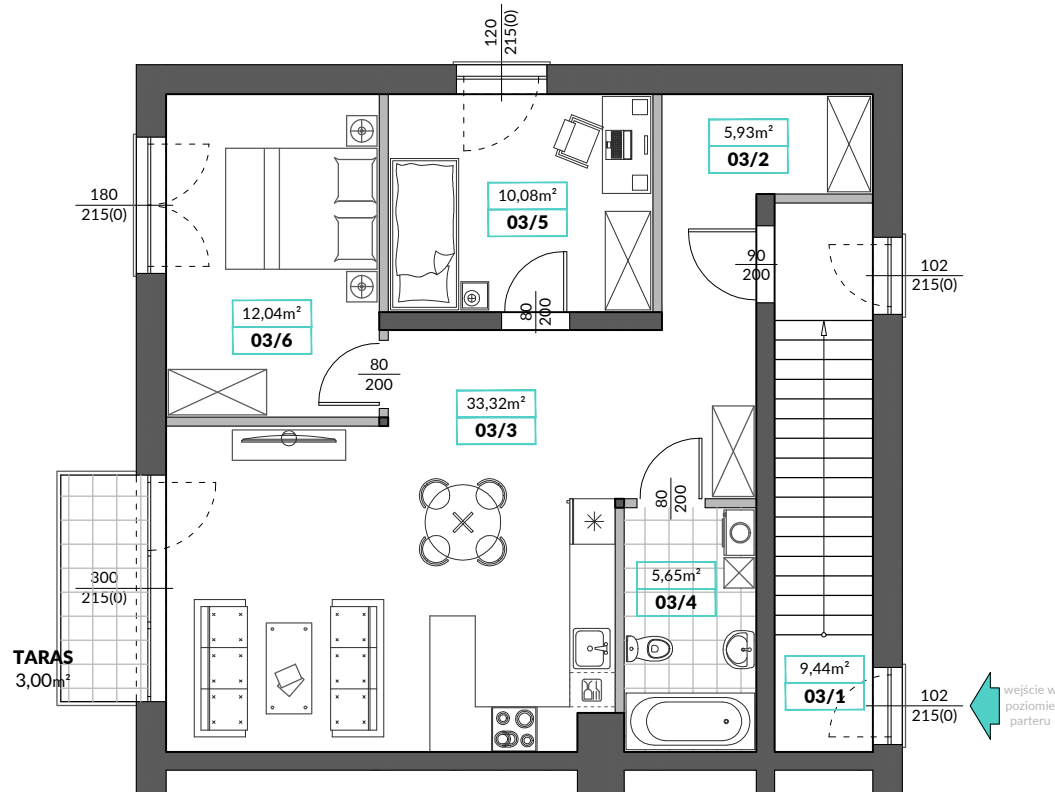


MIESZKANIE 01.03

osiedle PASTELOVE

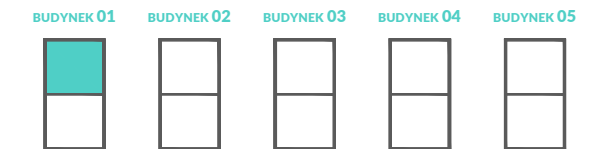
BUDYNEK 01 | PIĘTRO 1 | LOKAL NR 03





powierzchnia mieszkania	78,33m ²
liczba pokoi	3
taras	3,00m ²
miejsce postojowe	✓

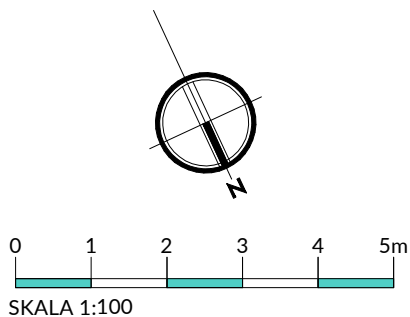
ZESTAWIENIE POMIESZCZEŃ:

03/1	KOMUNIKACJA	9,44 m ²
03/2	PRZEDPOKÓJ Z GARDEROBĄ	5,93 m ²
03/3	SALON Z ANEKSEM KUCHENNYM	33,32 m ²
03/4	ŁAZIENKA	5,65 m ²
03/5	POKÓJ	10,08 m ²
03/6	POKÓJ	12,04 m ²
ŁĄCZNIE:		76,46 m²
w tym powierzchnia pod ścianami działowymi		1,87 m ²
+ TARAS		3,00 m²



DROGA WEWNĘTRZNA (ZAMYKANA SZLABANEM)

ściany nośne bez możliwości zmiany - 
ściany działowe z możliwością zmiany wg życzenia klienta - 



Wymiary zostały podane zgodnie z normą PN-ISO 9836: 1997. Do powierzchni mieszkania wliczona jest powierzchnia pod ścianami działowymi. Możliwe są niewielkie zmiany w powierzchni mieszkania. Przykładowe urządzenia sanitarne, kuchenne, elementy umeblowania nie stanowią wyposażenia mieszkania.

ConCept